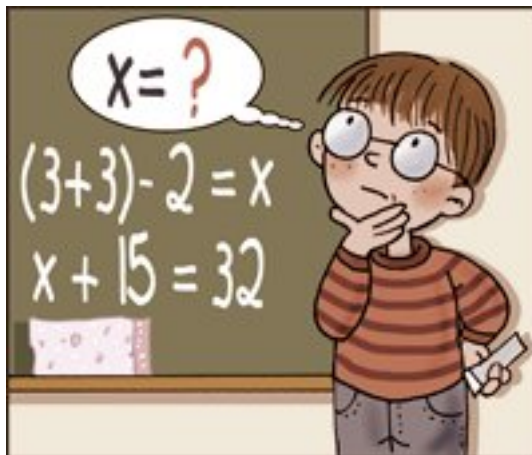


Graphing Linear Function using SW Mathematica - matematika



Jméno: Jana Kalová

Škola: Gymnázium, Jírovcova 8, České Budějovice

Rok: 2011

Metodické pokyny pro učitele

Předmět: matematika

Název aktivity: Graphing Linear Function using SW Mathematica

Jazyk: AJ

Jazyková úroveň: B1

Doporučený ročník: 9.třída

Předpokládaná délka: vyučovací hodina

Cíle aktivity

Obsahové cíle

2D graphs of linear functions using SW Mathematica

Jazykové cíle

Žák se naučí a aktivně používá slovní zásobu k tématu mathematical concepts, SW Mathematica commands.

Kompetence

Kompetence k učení: žák vybírá a využívá pro efektivní učení vhodné způsoby, metody a strategie, plánuje, organizuje a řídí vlastní učení

Kompetence k řešení problémů: žák samostatně řeší problémy, volí vhodné způsoby řešení, sleduje vlastní pokrok při zdolávání problémů, přezkoumá řešení a osvědčené postupy aplikuje při řešení obdobných nebo nových problémových situací.

Pomůcky

White Board, Computer, SW Mathematica, copies of worksheets

Pracovní postup aktivity

1. Revise the terminology for linear functions in the Czech language. Use the whiteboard. (5 min)
2. Try to find out what the meaning of the English words used in students' worksheets is; practise these words. (15 min)
3. Students start to work with SW Mathematica on the basis of the examples in their worksheets. Help them individually. (20 min)

Návrh hodnocení:

only a positive or informal assessment is recommended, for motivation

Klíč:

not necessary

Použitá literatura, zdroje :

www.wolfram.com

Rady / tipy z praxe: :

an individual approach to pupils is strongly recommended in this case

Pracovní postup pro žáky

Předmět: matematika
Název aktivity: 2D graphs of linear functions using SW Mathematica
Jazyk: AJ

Instrukce žákům v cílovém jazyce:

1. Create a simple 2D graph of a linear function, follow the examples in your worksheet
2. Change the line-colour, create the axes label and the graph label, change the range of the function
3. Put two 2D graphs into one picture

